



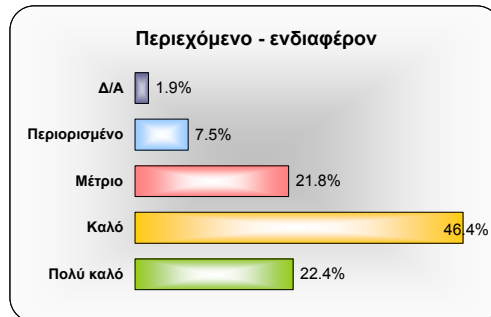
ΣΥΓΚΕΝΤΡΩΤΙΚΑ ΑΠΟΤΕΛΕΣΜΑΤΑ ΘΕΩΡΗΤΙΚΩΝ ΜΑΘΗΜΑΤΩΝ

Χειμερινό εξάμηνο 2008-09

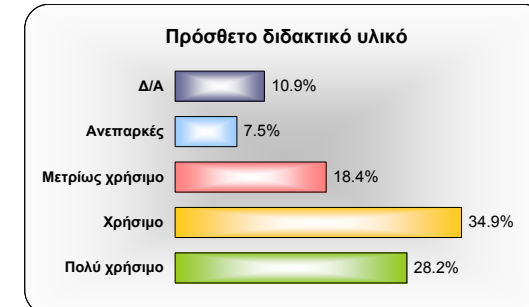
ΑΞΙΟΛΟΓΗΣΗ ΠΕΡΙΕΧΟΜΕΝΟΥ ΜΑΘΗΜΑΤΩΝ

Σύνολο απαντήσεων: 478

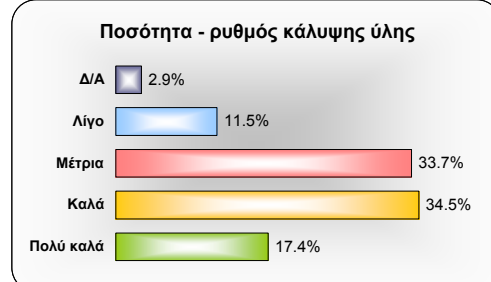
Περιεχόμενο - ενδιαφέρον	
<i>(Το περιεχόμενο του μαθήματος είναι σωστά επιλεγμένο και προκαλεί το ενδιαφέρον για μάθηση; )</i>	
Πολύ καλό	107
Καλό	222
Μέτριο	104
Περιορισμένο	36
Δ/Α	9



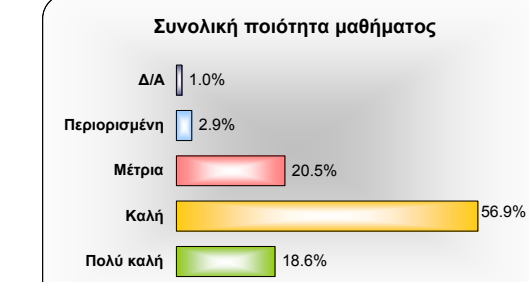
Πρόσθετο διδακτικό υλικό	
<i>(Το πρόσθετο διδακτικό υλικό -Λυμένες ασκήσεις, ηλεκτρονικό υλικό, βιβλιογραφία- που προτάθηκε ήταν χρήσιμο στη διαδικασία μάθησης; )</i>	
Πολύ χρήσιμο	135
Χρήσιμο	167
Μετρίως χρήσιμο	88
Ανεπαρκές	36
Δ/Α	52



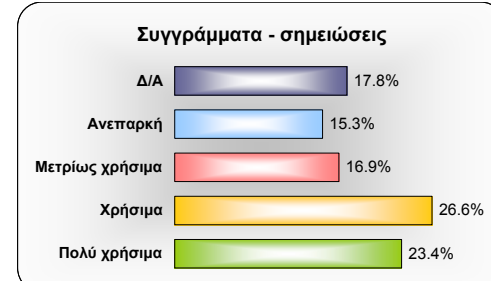
Ποσότητα - ρυθμός κάλυψης της ύλης	
<i>(Η ποσότητα και ο ρυθμός κάλυψης της ύλης είναι σωστά διαμορφωμένα; )</i>	
Πολύ καλά	83
Καλά	165
Μέτρια	161
Λίγο	55
Δ/Α	14



ΣΥΝΟΛΙΚΗ ΑΞΙΟΛΟΓΗΣΗ	
<b>Ποιότητα περιεχομένου μαθήματος</b>	
Πολύ καλή	89
Καλή	272
Μέτρια	98
Περιορισμένη	14
Δ/Α	5



Συγγράμματα - σημειώσεις	
<i>(Τα συγγράμματα σημειώσεις που διανεμήθηκαν ήταν χρήσιμα στη διαδικασία μάθησης; )</i>	
Πολύ χρήσιμα	112
Χρήσιμα	127
Μετρίως χρήσιμα	81
Ανεπαρκή	73
Δ/Α	85





ΣΥΓΚΕΝΤΡΩΤΙΚΑ ΑΠΟΤΕΛΕΣΜΑΤΑ ΘΕΩΡΗΤΙΚΩΝ ΜΑΘΗΜΑΤΩΝ

ΑΞΙΟΛΟΓΗΣΗ ΠΕΡΙΕΧΟΜΕΝΟΥ ΜΑΘΗΜΑΤΩΝ

Χειμερινό εξάμηνο 2008-09

**Περιγραφικά στατιστικά αποτελέσματα**

Κλίμακα αξιολόγησης Α, Β & Γ: 4="ΠΟΛΥ ΚΑΛΑ", 3="ΚΑΛΑ", 2="ΜΕΤΡΙΑ", 1="ΛΙΓΟ".

N=πλήθος απαντήσεων

B. ΑΞΙΟΛΟΓΗΣΗ ΠΕΡΙΕΧΟΜΕΝΟΥ ΜΑΘΗΜΑΤΟΣ	N	Μέση τιμή	Τυπική απόκλιση	Επικρατούσα τιμή
<b>B 1 Περιεχόμενο - ενδιαφέρον</b> (Το περιεχόμενο του μαθήματος είναι σωστά επιλεγμένο και προκαλεί το ενδιαφέρον για μάθηση; )	469	2.9	0.9	3
<b>B 2 Ποσότητα - ρυθμός κάλυψης της ύλης</b> (Η ποσότητα και ο ρυθμός κάλυψης της ύλης είναι σωστά διαμορφωμένα; )	464	2.6	0.9	3
<b>B 3 Συγγράμματα - σημειώσεις</b> (Τα συγγράμματα σημειώσεις που διανεμήθηκαν ήταν χρήσιμα στη διαδικασία μάθησης; )	393	2.7	1.1	3
<b>B 4 Πρόσθετο διδακτικό υλικό</b> (Το πρόσθετο διδακτικό υλικό - λυμένες ασκήσεις, ηλεκτρονικό υλικό, βιβλιογραφία - που προτάθηκε ήταν χρήσιμο; )	426	2.9	0.9	3
<b>B 5 Εργαστηριακή υποδομή</b> (Η υποδομή του εργαστηρίου είναι κατάλληλη για τη διεξαγωγή των εργαστηριακών ασκήσεων ;)				
<b>Αξιολόγηση B1 έως B5</b>	473	2.8	1.0	3
<b>Γ 2 Συνολική αξιολόγηση ποιότητας μαθήματος</b>	473	2.9	0.7	3

Αποτελέσματα αξιολόγησης ποιότητας μαθήματος

