

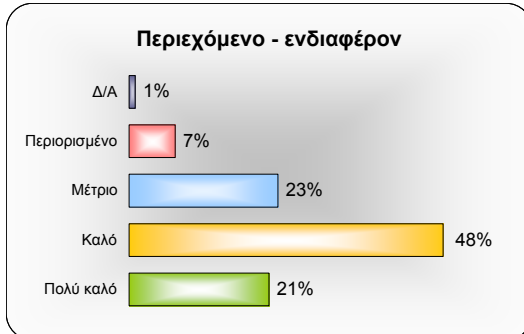
ΣΥΓΚΕΝΤΡΩΤΙΚΑ ΑΠΟΤΕΛΕΣΜΑΤΑ ΕΡΓΑΣΤΗΡΙΑΚΩΝ ΜΑΘΗΜΑΤΩΝ

Εαρινό εξάμηνο 2009-10

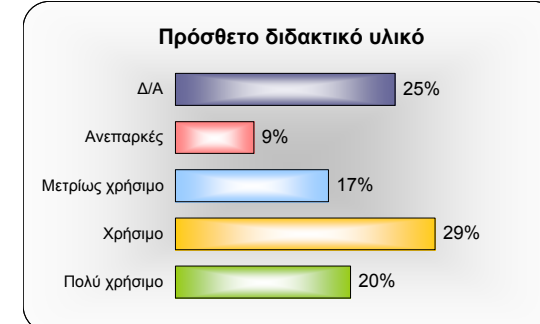
ΑΞΙΟΛΟΓΗΣΗ ΠΕΡΙΕΧΟΜΕΝΟΥ ΜΑΘΗΜΑΤΩΝ

Σύνολο απαντήσεων: 440

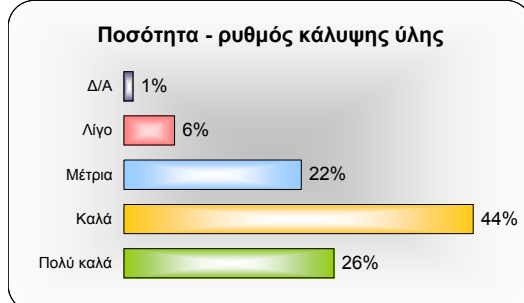
Περιεχόμενο - ενδιαφέρον	
<i>(Το περιεχόμενο του μαθήματος είναι σωστά επιλεγμένο και προκαλεί το ενδιαφέρον για μάθηση;)</i>	
Πολύ καλό	94
Καλό	211
Μέτριο	100
Περιορισμένο	31
Δ/Α	4



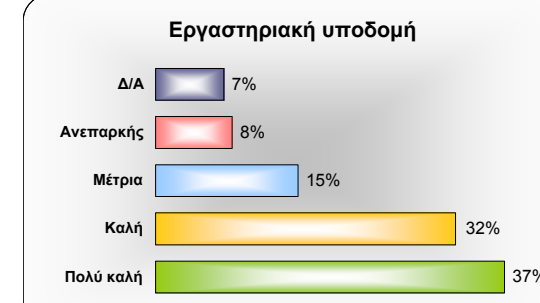
Πρόσθετο διδακτικό υλικό	
<i>(Το πρόσθετο διδακτικό υλικό -Λυμένες ασκήσεις, ηλεκτρονικό υλικό, βιβλιογραφία- που προτάθηκε ήταν χρήσιμο στη διαδικασία μάθησης;)</i>	
Πολύ χρήσιμο	87
Χρήσιμο	129
Μετρίως χρήσιμο	76
Ανεπαρκές	39
Δ/Α	109



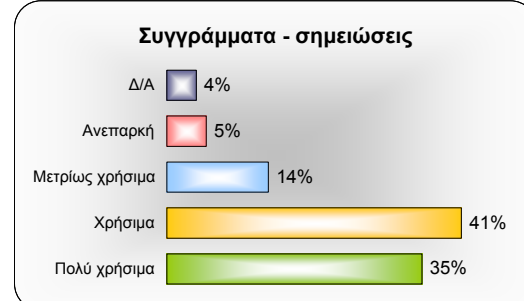
Ποσότητα - ρυθμός κάλυψης της ύλης	
<i>(Η ποσότητα και ο ρυθμός κάλυψης της ύλης είναι σωστά διαμορφωμένα;)</i>	
Πολύ καλά	116
Καλά	193
Μέτρια	98
Λίγο	28
Δ/Α	5



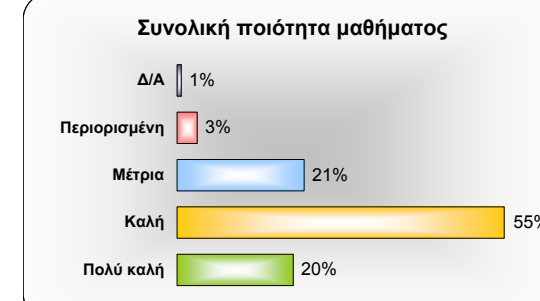
Εργαστηριακή υποδομή	
<i>(Η υποδομή του εργαστηρίου είναι κατάλληλη για τη διεξαγωγή των εργαστηριακών ασκήσεων;)</i>	
Πολύ καλή	164
Καλή	141
Μέτρια	67
Ανεπαρκής	36
Δ/Α	32



Συγγράμματα - σημειώσεις	
<i>(Τα συγγράμματα σημειώσεις που διανεμήθηκαν ήταν χρήσιμα στη διαδικασία μάθησης;)</i>	
Πολύ χρήσιμα	156
Χρήσιμα	180
Μετρίως χρήσιμα	62
Ανεπαρκή	24
Δ/Α	18



ΣΥΝΟΛΙΚΗ ΑΞΙΟΛΟΓΗΣΗ	
Ποιότητα περιεχομένου μαθήματος	
Πολύ καλή	86
Καλή	242
Μέτρια	94
Περιορισμένη	15
Δ/Α	3



ΣΥΓΚΕΝΤΡΩΤΙΚΑ ΑΠΟΤΕΛΕΣΜΑΤΑ ΕΡΓΑΣΤΗΡΙΑΚΩΝ ΜΑΘΗΜΑΤΩΝ

ΑΞΙΟΛΟΓΗΣΗ ΠΕΡΙΕΧΟΜΕΝΟΥ ΜΑΘΗΜΑΤΩΝ

Εαρινό εξάμηνο 2009-10

Περιγραφικά στατιστικά αποτελέσματα

Κλίμακα αξιολόγησης Α, Β & Γ: 4="ΠΟΛΥ ΚΑΛΑ", 3="ΚΑΛΑ", 2="ΜΕΤΡΙΑ", 1="ΛΙΓΟ".

N=πλήθος απαντήσεων

Β. ΑΞΙΟΛΟΓΗΣΗ ΠΕΡΙΕΧΟΜΕΝΟΥ ΜΑΘΗΜΑΤΟΣ		N	Μέση τιμή	Τυπική απόκλιση	Επικρατούσα τιμή
B 1	Περιεχόμενο - ενδιαφέρον (Το περιεχόμενο του μαθήματος είναι σωστά επιλεγμένο και προκαλεί το ενδιαφέρον για μάθηση;)	436	2,8	0,8	3
B 2	Ποσότητα - ρυθμός κάλυψης της ύλης (Η ποσότητα και ο ρυθμός κάλυψης της ύλης είναι σωστά διαμορφωμένα;)	435	2,9	0,9	3
B 3	Συγγράμματα - σημειώσεις (Τα συγγράμματα σημειώσεις που διανεμήθηκαν ήταν χρήσιμα στη διαδικασία μάθησης;)	422	3,1	0,9	3
B 4	Πρόσθετο διδακτικό υλικό (Το πρόσθετο διδακτικό υλικό - λυμένες ασκήσεις, ηλεκτρονικό υλικό, βιβλιογραφία - που προτάθηκε ήταν χρήσιμο;)	331	2,8	1,0	3
B 5	Εργαστηριακή υποδομή (Η υποδομή του εργαστηρίου είναι κατάλληλη για τη διεξαγωγή των εργαστηριακών ασκήσεων;)	408	3,1	1,0	4
Ερωτήματα ομάδας Β (B1 έως B5)		439	2,9	0,9	3
Γ 2	Συνολική αξιολόγηση ποιότητας μαθήματος	437	2,9	0,7	3

Αποτελέσματα αξιολόγησης ποιότητας μαθήματος

