



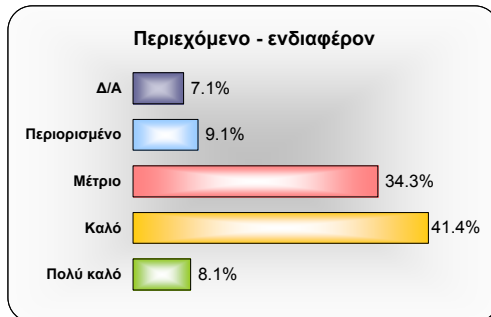
ΣΥΓΚΕΝΤΡΩΤΙΚΑ ΑΠΟΤΕΛΕΣΜΑΤΑ ΕΡΓΑΣΤΗΡΙΑΚΩΝ ΜΑΘΗΜΑΤΩΝ

Χειμερινό εξάμηνο 2008-09

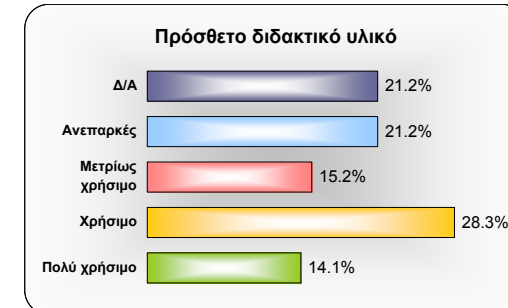
ΑΞΙΟΛΟΓΗΣΗ ΠΕΡΙΕΧΟΜΕΝΟΥ ΜΑΘΗΜΑΤΩΝ

Σύνολο απαντήσεων: 99

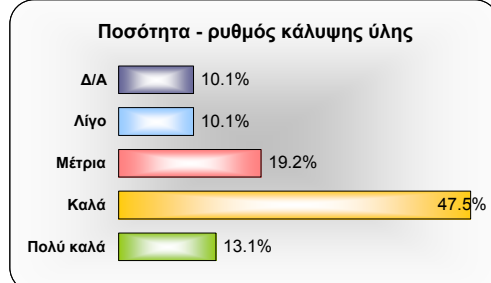
| Περιεχόμενο - ενδιαφέρον | |
|--|----|
| <i>(Το περιεχόμενο του μαθήματος είναι σωστά επιλεγμένο και προκαλεί το ενδιαφέρον για μάθηση;)</i> | |
| Πολύ καλό | 8 |
| Καλό | 41 |
| Μέτριο | 34 |
| Περιορισμένο | 9 |
| Δ/Α | 7 |



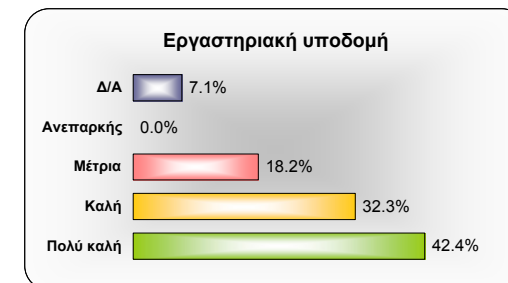
| Πρόσθετο διδακτικό υλικό | |
|--|----|
| <i>(Το πρόσθετο διδακτικό υλικό -Λυμένες ασκήσεις, ηλεκτρονικό υλικό, βιβλιογραφία- που προτάθηκε ήταν χρήσιμο στη διαδικασία μάθησης;)</i> | |
| Πολύ χρήσιμο | 14 |
| Χρήσιμο | 28 |
| Μετρίως χρήσιμο | 15 |
| Ανεπαρκές | 21 |
| Δ/Α | 21 |



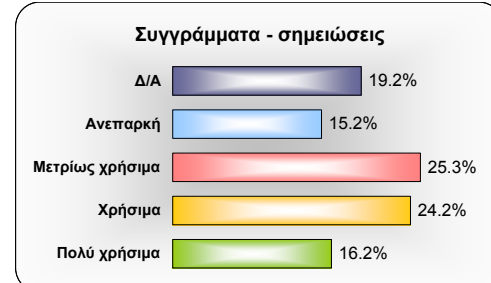
| Ποσότητα - ρυθμός κάλυψης της ύλης | |
|--|----|
| <i>(Η ποσότητα και ο ρυθμός κάλυψης της ύλης είναι σωστά διαμορφωμένα;)</i> | |
| Πολύ καλά | 13 |
| Καλά | 47 |
| Μέτρια | 19 |
| Λίγο | 10 |
| Δ/Α | 10 |



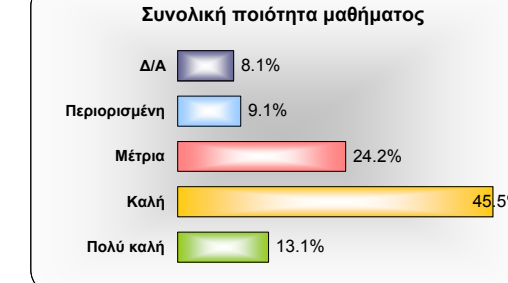
| Εργαστηριακή υποδομή | |
|--|----|
| <i>(Η υποδομή του εργαστηρίου είναι κατάλληλη για τη διεξαγωγή των εργαστηριακών ασκήσεων;)</i> | |
| Πολύ καλή | 42 |
| Καλή | 32 |
| Μέτρια | 18 |
| Ανεπαρκής | 0 |
| Δ/Α | 7 |



| Συγγράμματα - σημειώσεις | |
|---|----|
| <i>(Τα συγγράμματα σημειώσεις που διανεμήθηκαν ήταν χρήσιμα στη διαδικασία μάθησης;)</i> | |
| Πολύ χρήσιμα | 16 |
| Χρήσιμα | 24 |
| Μετρίως χρήσιμα | 25 |
| Ανεπαρκή | 15 |
| Δ/Α | 19 |



| ΣΥΝΟΛΙΚΗ ΑΞΙΟΛΟΓΗΣΗ | |
|--|----|
| Ποιότητα περιεχομένου μαθήματος | |
| Πολύ καλή | 13 |
| Καλή | 45 |
| Μέτρια | 24 |
| Περιορισμένη | 9 |
| Δ/Α | 8 |





ΣΥΓΚΕΝΤΡΩΤΙΚΑ ΑΠΟΤΕΛΕΣΜΑΤΑ ΕΡΓΑΣΤΗΡΙΑΚΩΝ ΜΑΘΗΜΑΤΩΝ

ΑΞΙΟΛΟΓΗΣΗ ΠΕΡΙΕΧΟΜΕΝΟΥ ΜΑΘΗΜΑΤΩΝ

Χειμερινό εξάμηνο 2008-09

Περιγραφικά στατιστικά αποτελέσματα

Κλίμακα αξιολόγησης Α, Β & Γ: 4="ΠΟΛΥ ΚΑΛΑ", 3="ΚΑΛΑ", 2="ΜΕΤΡΙΑ", 1="ΛΙΓΟ".

N=πλήθος απαντήσεων

| B. ΑΞΙΟΛΟΓΗΣΗ ΠΕΡΙΕΧΟΜΕΝΟΥ ΜΑΘΗΜΑΤΟΣ | N | Μέση τιμή | Τυπική απόκλιση | Επικρατούσα τιμή |
|---|----|-----------|-----------------|------------------|
| B 1 Περιεχόμενο - ενδιαφέρον (Το περιεχόμενο του μαθήματος είναι σωστά επιλεγμένο και προκαλεί το ενδιαφέρον για μάθηση;) | 92 | 2.5 | 0.8 | 3 |
| B 2 Ποσότητα - ρυθμός κάλυψης της ύλης (Η ποσότητα και ο ρυθμός κάλυψης της ύλης είναι σωστά διαμορφωμένα;) | 89 | 2.7 | 0.9 | 3 |
| B 3 Συγγράμματα - σημειώσεις (Τα συγγράμματα σημειώσεις που διανεμήθηκαν ήταν χρήσιμα στη διαδικασία μάθησης;) | 80 | 2.5 | 1.0 | 2 |
| B 4 Πρόσθετο διδακτικό υλικό (Το πρόσθετο διδακτικό υλικό - λυμένες ασκήσεις, ηλεκτρονικό υλικό, βιβλιογραφία - που προτάθηκε ήταν χρήσιμο;) | 78 | 2.4 | 1.1 | 3 |
| B 5 Εργαστηριακή υποδομή (Η υποδομή του εργαστηρίου είναι κατάλληλη για τη διεξαγωγή των εργαστηριακών ασκήσεων ;) | 92 | 3.3 | 0.8 | 4 |
| Αξιολόγηση B1 έως B5 | 91 | 2.7 | 0.9 | 3 |
| Γ 2 Συνολική αξιολόγηση ποιότητας μαθήματος | 91 | 2.7 | 0.8 | 3 |

Αποτελέσματα αξιολόγησης ποιότητας μαθήματος

